



ELEVATA CAPACITA' DI
SCAMBIO CATIONICO



OTTIMA PERSISTENZA
AL DILAVAMENTO



RIDUZIONE DELLA
ESCURSIONE TERMICA

Formulazione
Polvere

Classificazione
Nessuna

Confezione
6kg

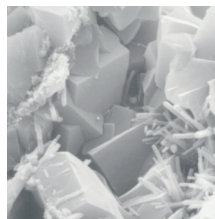


Zeolite

Corroborante - Potenziatore delle difese delle piante

Composizione

Polvere di roccia ottenuta dalla macinazione meccanica di zeolite a prevalente contenuto di chabasite >50% totalmente di origine naturale. Prodotto esente da elementi inquinanti.



Composizione mineralogica

	Media
Chabasite	65%
Phillipsite	3%
K-Feldspato	5%
Biotite	2%
Pirosseno	3%
Vetro vulcanico	22%

Caratteristiche

Prodotto finemente micronizzato e controllato nella granulometria, particolarmente indicato per applicazioni fogliari. La zeolite è costituita prevalentemente da chabasite >50% totalmente naturale. La sua specifica struttura cristallina pseudo-cubica rende le superfici del vegetale più ostiche, creando una solida barriera protettiva contro insetti fitofagi ed attacchi fungini. Possiede una capacità di scambio cationico molto elevata. Garantisce una prolungata persistenza sulla superficie trattata che protegge i giovani germogli e frutti dall'azione ustionante del sole. Tampona inoltre gli eccessi di acidità.

Modalità e dosi di impiego

Coltura	Note
Frutticole	2,5 kg ogni 500 litri di acqua per ettaro
Orticole	In fase di post-fioritura/ingrossamento frutto trattare ogni 7-12 giorni a seconda delle piogge dilavanti e/o dell'umidità
Vite	2,5 kg ogni 500 litri di acqua per ettaro Dalla ripresa vegetativa ogni 7-12 giorni a seconda delle piogge dilavanti e/o dell'umidità Sul grappolo fino ad invaiatura 2-3 trattamenti per aumentarne la resistenza meccanica
Floricoltura	2,5 kg ogni 500 litri di acqua per ettaro Per irrorazioni rinvigorenti 2 volte a settimana
Tutte le colture	Trattamento pulverulento: 30 kg di prodotto per ettaro oppure 6/8kg di prodotto per ettaro in aggiunta ai formulati (Sali rameici, Zolfo) per migliorare l'efficacia

Suggerimenti per un corretto impiego

Si raccomanda di non eccedere nei quantitativi utilizzati per evitare che la polvere produca fenomeni di asfissia della pianta. In caso di pioggia battente o forte vento verificare la tenuta del prodotto. Se necessario, ripetere l'applicazione.

